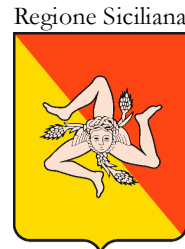


Altre specie (numero d'ordine e binomio scientifico)

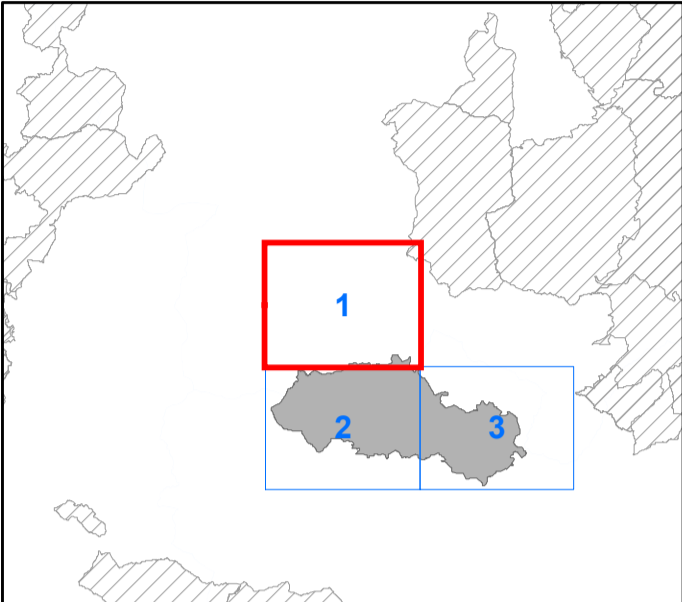
- 2 - Arrhenatherum elatius (L.) P.Beauv. ex J.Presl & C.Presl subsp. nebrodense (Brullo, Miniss. & Spamp.) Giardina & Raimondo
- 8 - Euphorbia meuselii Gelman



Assessorato del Territorio e dell'Ambiente  
Dipartimento Regionale dell'Ambiente

CARTA DEGLI HABITAT  
(Dir. 92/43/CEE)

TAV.  
1



CODICE SITO  
DENOMINAZIONE  
Monte Sambughetti, Monte Campanito

Coordinate System: RDN2008 UTM zone 33N  
Projection: Transverse Mercator  
Datum: Rete Dinamica Nazionale 2008  
False Easting: 500.000.000  
False Northing: 0.0000  
Central Meridian: 15.0000  
Scale Factor: 0.9996  
Latitude Of Origin: 0.0000  
Units: Meter

Confine del sito Natura 2000

Habitat comunitari e prioritari (\*)

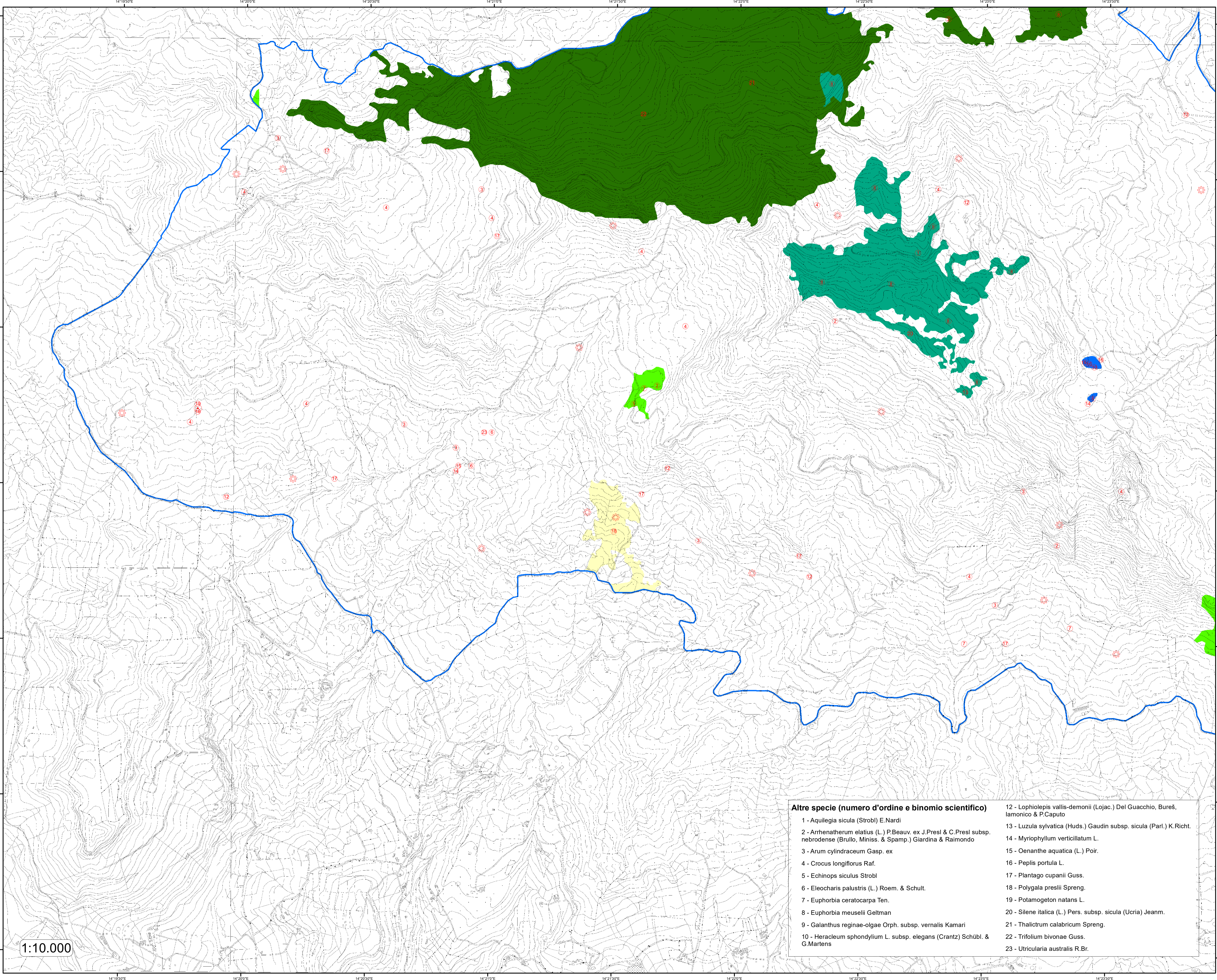
91M0 - Foreste Pannonico-Balcaniche di cerro e rovere

Altre specie

vedi tabella interna

0 0.05 0.1 0.2 0.3 0.4 Miles

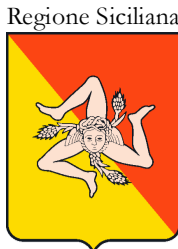
1:10.000



1:10.000

**Altre specie (numero d'ordine e binomio scientifico)**

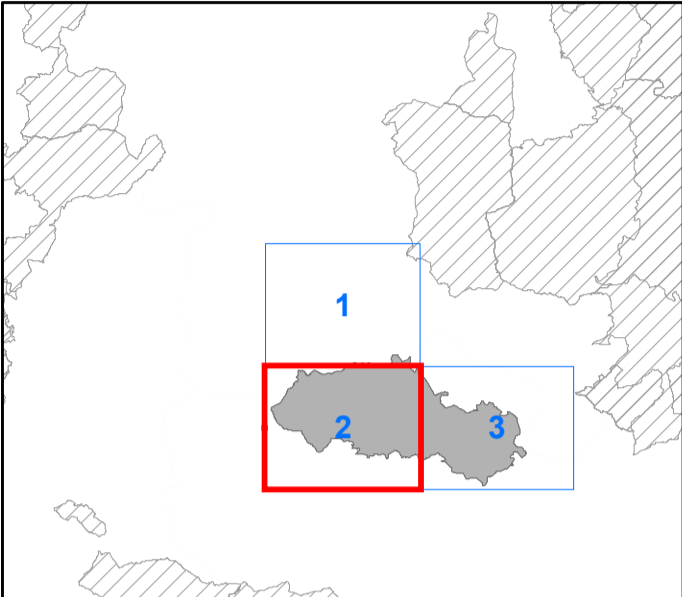
- 1 - *Aquilegia sicula* (Strobl) E.Nardi
- 2 - *Arrhenatherum elatius* (L.) P.Beauv. ex J.Presl & C.Presl subsp. *nebrodense* (Brullo, Miniss. & Spamp.) Giardina & Raimondo
- 3 - *Arum cylindraceum* Gasp. ex
- 4 - *Crocus longiflorus* Raf.
- 5 - *Echinops sicalus* Strobl
- 6 - *Eleocharis palustris* (L.) Roem. & Schult.
- 7 - *Euphorbia ceratocarpa* Ten.
- 8 - *Euphorbia meuselii* Geltman
- 9 - *Galanthus reginae-olgae* Orph. subsp. *vernalis* Kamari
- 10 - *Heracleum sphondylium* L. subsp. *elegans* (Crantz) Schübl. & G.Martens
- 11 - *Lophoceros*
- 12 - *Lopholepis vallis-demonii* (Lojac.) Del Guacchio, Bureš, Iamónico & P.Caputo
- 13 - *Luzula sylvatica* (Huds.) Gaudin subsp. *sicula* (Parl.) K.Richt.
- 14 - *Myriophyllum verticillatum* L.
- 15 - *Oenanthe aquatica* (L.) Poir.
- 16 - *Peplis portula* L.
- 17 - *Plantago cupanii* Guss.
- 18 - *Polygala preslii* Spreng.
- 19 - *Potamogeton natans* L.
- 20 - *Silene italica* (L.) Pers. subsp. *sicula* (Ucria) Jeanm.
- 21 - *Thalictrum calabricum* Spreng.
- 22 - *Trifolium bivonae* Guss.
- 23 - *Utricularia australis* R.Br.



Assessorato del Territorio e dell'Ambiente  
Dipartimento Regionale dell'Ambiente

**CARTA DEGLI HABITAT**  
**(Dir. 92/43/CEE)**

TAV.  
2

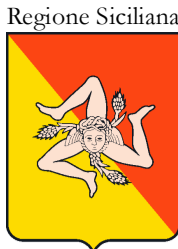
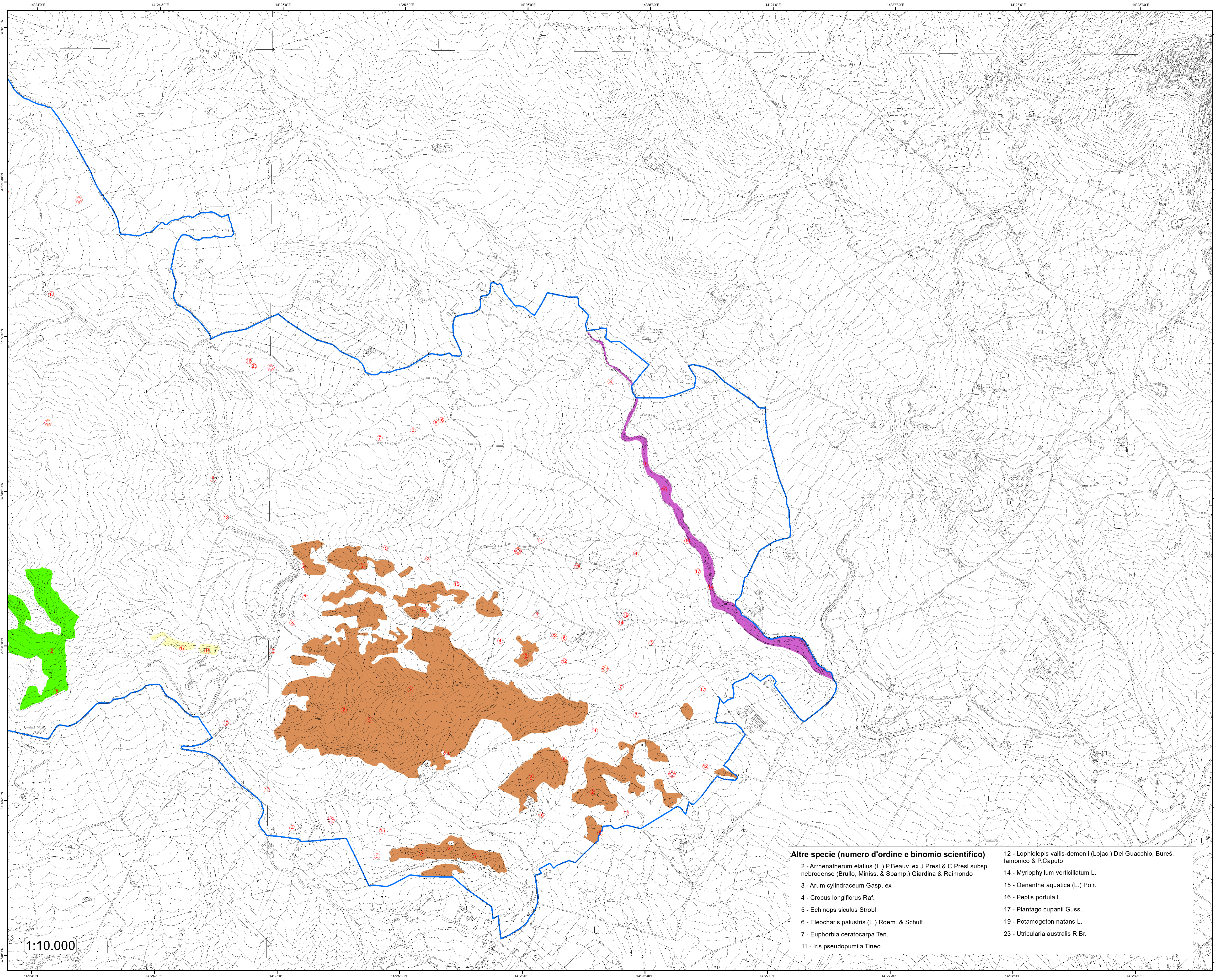


**CODICE SITO** ITA060006  
**DENOMINAZIONE**  
**Monte Sambughetti, Monte Campanito**

Coordinate System: RDN2008 UTM zone 33N  
Projection: Transverse Mercator  
Datum: Rete Dinamica Nazionale 2008  
False Easting: 500.000.000  
False Northing: 0.0000  
Central Meridian: 15.0000  
Scale Factor: 0.9996  
Latitude Of Origin: 0.0000  
Units: Meter

- Habitat comunitari e prioritari (\*)**
- 3150 - Laghi eutrofici naturali con vegetazione del Magnopotamion o Hydrocharition
  - 6210 - Formazioni erbose secche seminaturali e facies coperte da cespugli su substrato calcareo
  - 91AA\* - Boschi orientali di Quercia bianca
  - 91M0 - Foreste Pannonico-Balcaniche di cerro e rovere
  - 9210\* - Faggeti degli Appennini con *Taxus* e *Ilex*
  - 9340 - Foreste di *Quercus ilex* e *Quercus rotundifolia*
  - 3170\* - Stagni temporanei mediterranei
- Specie comunitarie e prioritari (\*)**
- Leontodon sicalus* (Guss.) Nyman
- Altre specie**
- vedi tabella interna

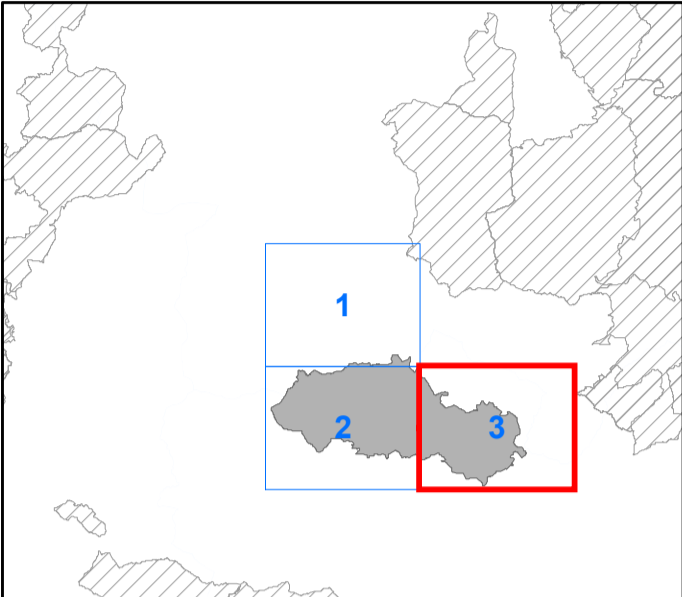
0 0,05 0,1 0,2 0,3 0,4 Miles



Assessorato del Territorio e dell'Ambiente  
Dipartimento Regionale dell'Ambiente

**CARTA DEGLI HABITAT**  
(Dir. 92/43/CEE)

TAV.  
3



**CODICE SITO** ITA060006  
**DENOMINAZIONE**  
**Monte Sambughetti, Monte Campanito**

Coordinate System: RDN2008 UTM zone 33N  
Projection: Transverse Mercator  
Datum: Rete Dinamica Nazionale 2008  
False Easting: 500.000.000  
False Northing: 0.0000  
Central Meridian: 15.0000  
Scale Factor: 0.9996  
Latitude Of Origin: 0.0000  
Units: Meter

Altre specie (numero d'ordine e binomio scientifico)	
2 - Arrhenatherum elatius (L.) P.Beauv. ex J.Presl & C.Presl subsp. nebrodense (Brullo, Miniss. & Spamp.) Giardina & Raimondo	12 - Lophiolepis vallis-demonii (Lojac.) Del Guacchio, Bureš, Iamónico & P.Caputo
3 - Arum cylindraceum Gasp. ex	14 - Myriophyllum verticillatum L.
4 - Crocus longiflorus Raf.	15 - Oenanthe aquatica (L.) Poir.
5 - Echinops sicalus Strobl	16 - Peplis portula L.
6 - Eleocharis palustris (L.) Roem. & Schult.	17 - Plantago cupanii Guss.
7 - Euphorbia ceratocarpa Ten.	19 - Potamogeton natans L.
11 - Iris pseudopumila Tineo	23 - Utricularia australis R.Br.

Habitat comunitari e prioritari (*)	
6210 - Formazioni erbose secche seminaturali e facies coperte da cespugli su substrato calcareo	
91AA* - Boschi orientali di Quercia bianca	
92A0 - Foreste a galleria di Salix alba e Populus alba	
9330 - Foreste di Quercus suber	
Specie comunitarie e prioritari (*)	
Leontodon sicalus (Guss.) Nyman	
Altre specie	
vedi tabella interna	

